

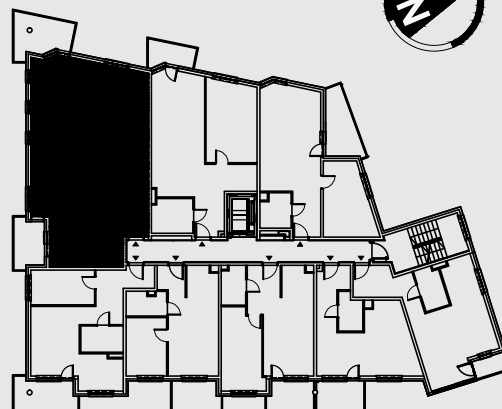
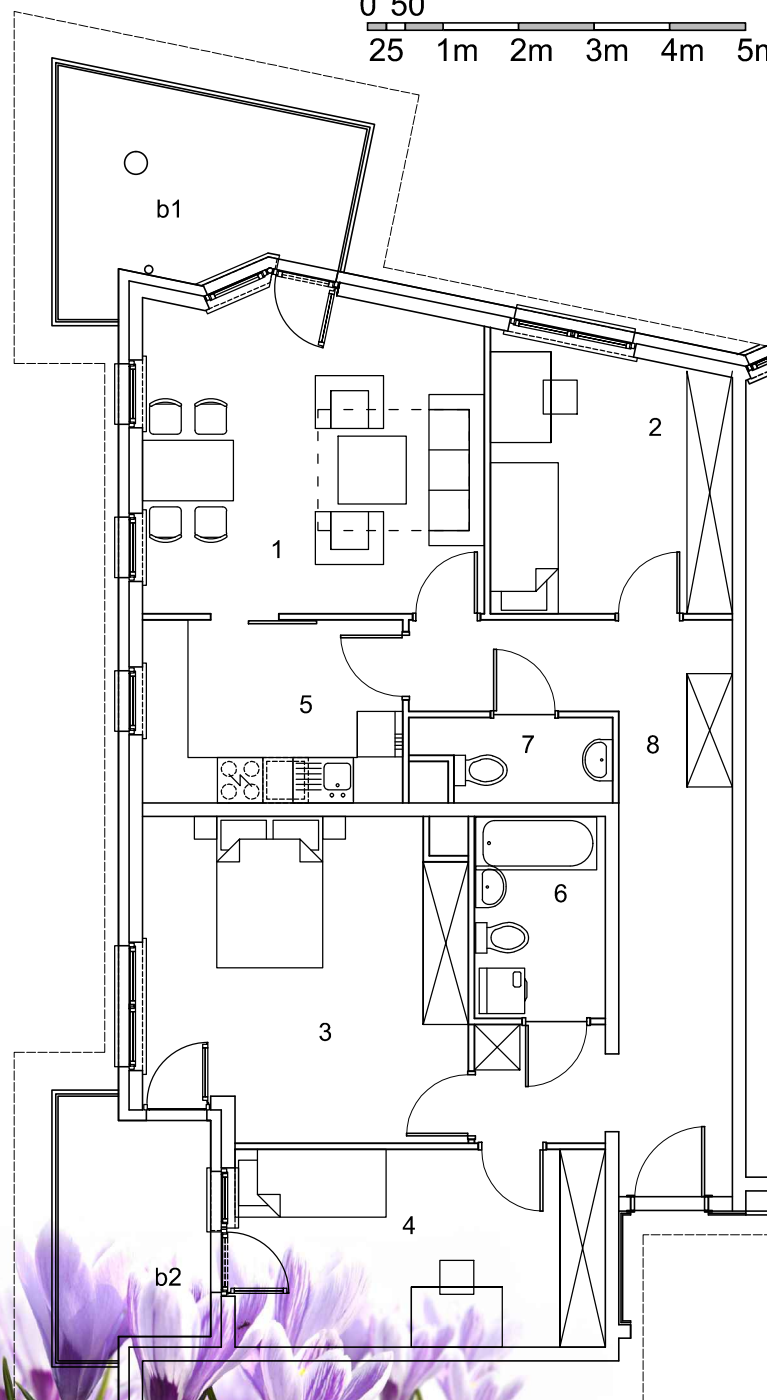
MIESZKANIA KROKUSOWA

m nr
3.24

piętro
3

92,75m²

0 50
25 1m 2m 3m 4m 5m



lokalizacja mieszkania na kondygnacji

piętro 2 | mieszkanie nr 2.16

nr pomieszczenia	powierzchnia
1 - p.dzienny z aneksem kuchennym	18,52m ²
2 - sypialnia	11,00m ²
3 - sypialnia	17,42m ²
4 - sypialnia	12,76m ²
5 - kuchnia	8,27m ²
6 - łazienka	4,58m ²
7 - wc	2,63m ²
8 - przedpokój	17,57m ²

b1 - balkon (9,57m²)

b2 - balkon (6,29m²)

suma:

92,75m²

Niniejsze informacje nie są ofertą w rozumieniu przepisów kodeksu cywilnego. Powierzchnie pomieszczeń mogą ulec zmianie.

www.edmund-les.com.pl