

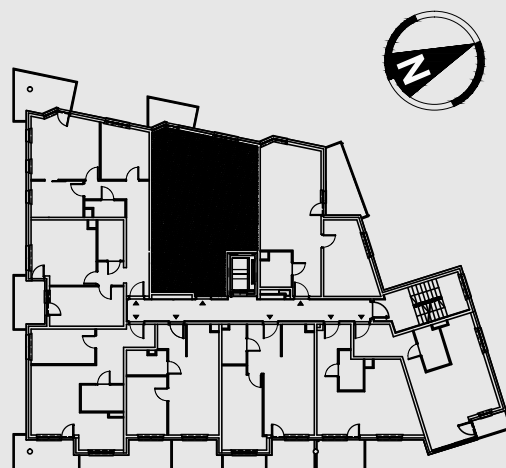
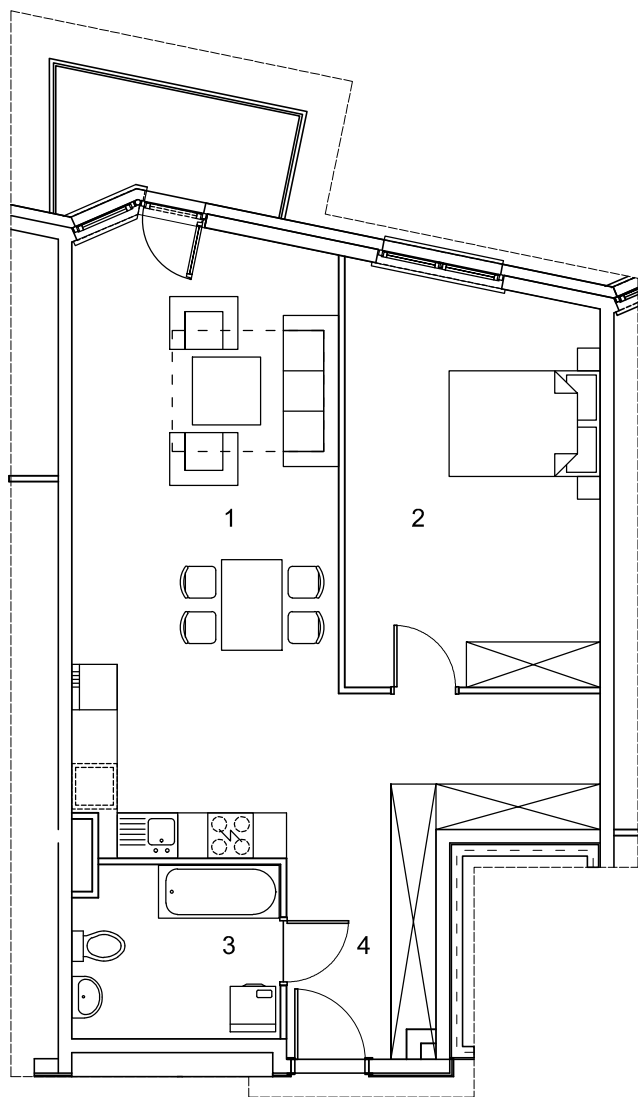
MIESZKANIA KROKUSOWA

m nr
5.41

piętro
5

64,79m²

0 50
25 1m 2m 3m 4m 5m



lokalizacja mieszkania na kondygnacji

piętro 2 | mieszkanie nr 2.17

nr pomieszczenia	powierzchnia
1 - p.dzienny z aneksem kuchennym	28,88m ²
2 - sypialnia	18,00m ²
3 - łazienka	6,17m ²
4 - przedpokój	11,74m ²

b - balkon (4,69m²)

suma:

64,79m²

Niniejsze informacje nie są ofertą w rozumieniu przepisów kodeksu cywilnego. Powierzchnie pomieszczeń mogą ulec zmianie.

www.edmund-les.com.pl

