

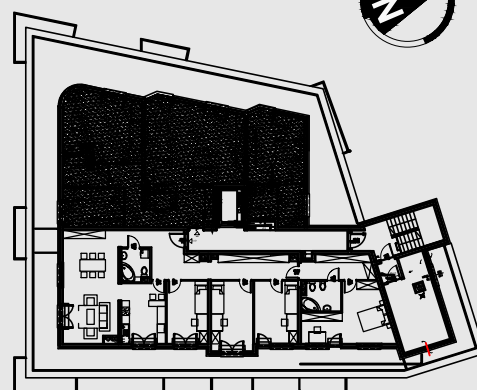
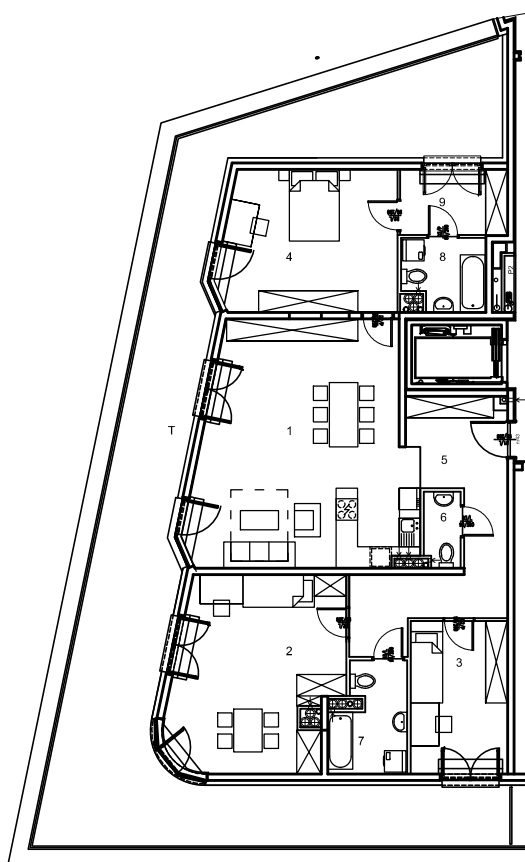
# MIESZKANIA KROKUSOWA

m nr  
**6.44**

piętro  
**6**

## 130,08m<sup>2</sup>

0 50 2m 4m  
251m 3m 5m



lokalizacja mieszkania na kondygnacji

### piętro 6 | mieszkanie nr 6.44

nr pomieszczenia	powierzchnia
1 - p.dzienny z aneksem kuchennym	40,12m <sup>2</sup>
2 - sypialnia	24,48m <sup>2</sup>
3 - sypialnia	11,55m <sup>2</sup>
4 - sypialnia	19,27m <sup>2</sup>
5 - przedpokój	16,67m <sup>2</sup>
6 - wc	2,11m <sup>2</sup>
7 - łazienka	5,91m <sup>2</sup>
8 - łazienka	4,50m <sup>2</sup>
9 - garderoba	5,47m <sup>2</sup>

t - taras ( 78,95m<sup>2</sup> )

suma: **130,08m<sup>2</sup>**

Niniejsze informacje nie są ofertą w rozumieniu przepisów kodeksu cywilnego. Powierzchnie pomieszczeń mogą ulec zmianie.

[www.edmund-les.com.pl](http://www.edmund-les.com.pl)

